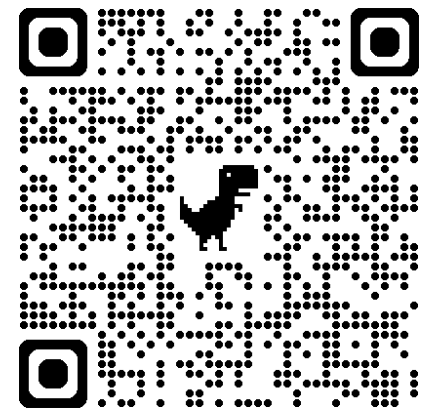


PEER
EDUCATION
a.s. 2025-2026

«EDUCARE ALLA CRESCITA PERSONALE»

ITIS » NULLO BALDINI» RAVENNA





LA RELAZIONE EDUCATIVA IN ADOLESCENZA

COMPRENDERE IL VALORE DELLA RELAZIONE INTERPERSONALE

Emanuela Caprarulo




Ministero dell'Istruzione e del Merito
Ufficio Scolastico Regionale per l'Emilia-Romagna
Ufficio X - Ambito Territoriale di Ravenna

«PROGETTO MARTINA»



«PROGETTO MARTINA» 14 febbraio 2025 ore 9.30 Sala Cavalcoli Camera di Commercio,



Relazione con adulti di riferimento docenti

ATTRAVERSO LA RELAZIONE SI COSTRUISCE
SIGNIFICATI APPRENDIMENTO

Trame affettive

unicità

Trama comune/generazione

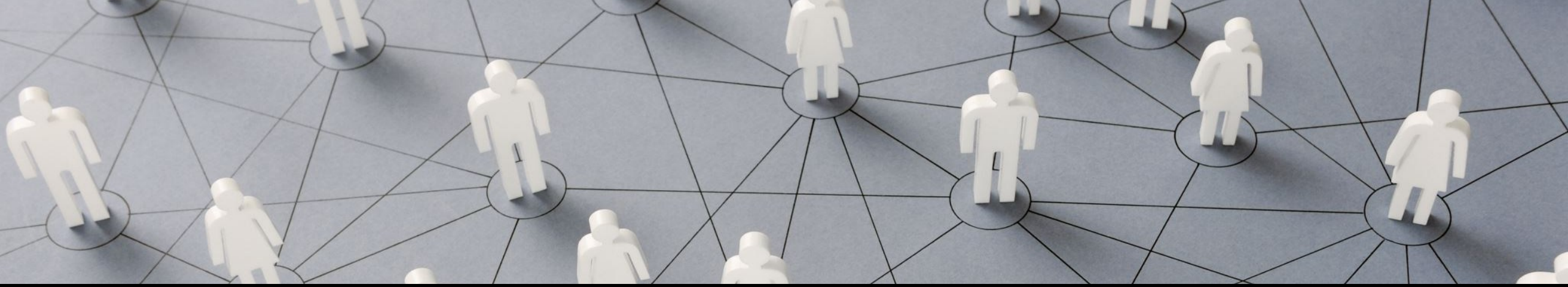
Chi sei tu?



FARE

STARE

LABORATORIO DI RELAZIONI



Relazioni di rete iperconnessi



Cos'è la relazione educativa?

- La relazione educativa è un legame che si crea tra un adulto di riferimento, che educa (insegnante, educatore, genitore) e una persona che apprende (studente, giovane).
- È un processo di crescita reciproca, dove si imparano cose non solo dalle parole, ma anche dai comportamenti, dai sentimenti e dalle esperienze.




Cosa rende una relazione educativa positiva?

Ascolto attivo: Sentirsi ascoltati è fondamentale per crescere.



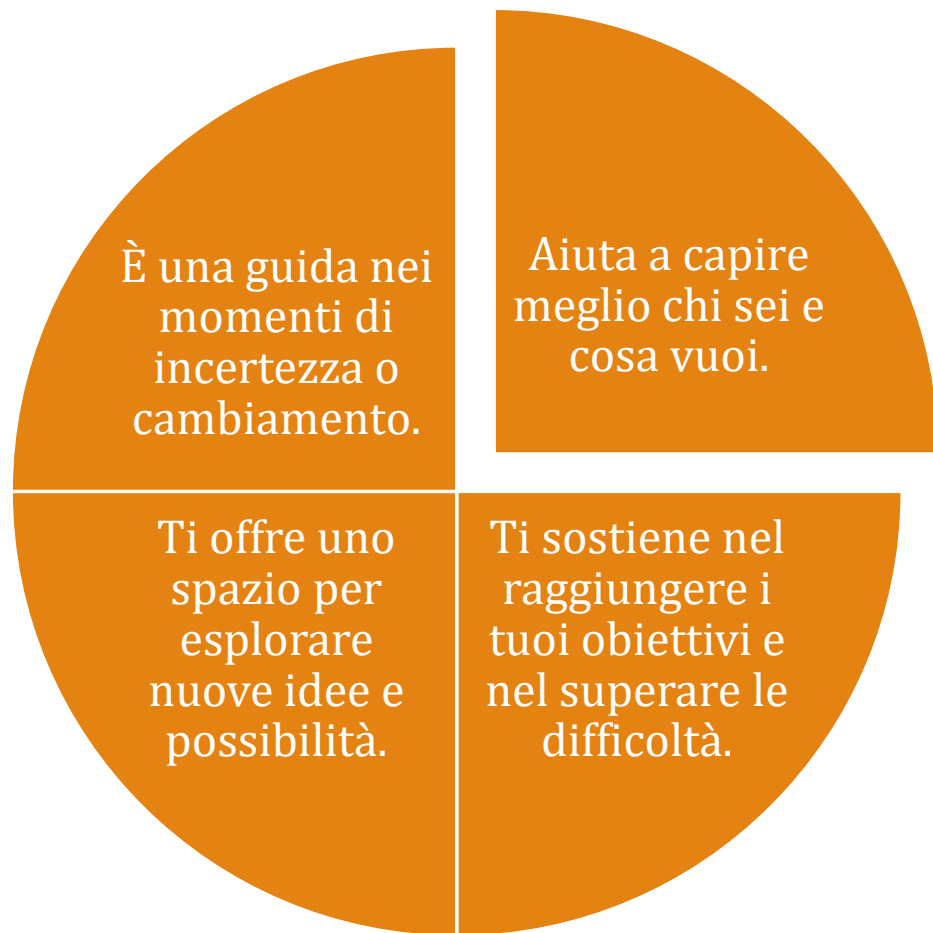
Rispetto reciproco: Ogni persona ha il diritto di esprimersi liberamente.



Empatia: Comprendere come si sente l'altro rende la comunicazione più profonda.



Flessibilità: Ogni persona è diversa, quindi ogni relazione interpersonale richiede un approccio unico.



**Perché la
relazione
educativa è
importante
per te?**

Le sfide della relazione educativa

Differenze generazionali: Capire le distanze culturali tra adulti e adolescenti.



Comunicazione: A volte non è facile esprimersi o essere compresi.



Autonomia: L'adolescente sta cercando indipendenza, e l'adulto deve rispettare questo processo.

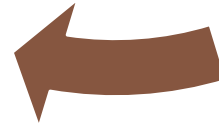
Come migliorare la relazione educativa?

Sii paziente:
le relazioni si
costruiscono
nel tempo.

Parla
apertamente
dei tuoi
sentimenti e
delle tue idee.

Fai uno sforzo
per
comprendere
la posizione
dell'adulto.

Chiedi
chiarimenti
quando non
capisci
qualcosa.



Albert Bandura;

uno dei principali teorici dell'educazione e della psicologia, noto per la sua **teoria dell'apprendimento sociale**.

apprendimento per osservazione (modello di apprendimento vicario):

Gli adolescenti imparano osservando il comportamento degli altri (famiglia, amici, media, insegnanti). Questo processo è influenzato dall'**attenzione**, dalla **memoria**, dalla **riproduzione** del comportamento e dalla **motivazione**.

Autoefficacia:

La **credibilità delle proprie capacità** è cruciale per l'adolescente. Bandura afferma che credere in se stessi favorisce l'apprendimento e l'adattamento. Gli adolescenti che si sentono efficaci sono più propensi ad affrontare sfide e a perseverare nei momenti difficili.

Modelli di comportamento:

Gli adolescenti tendono a imitare i modelli di comportamento che ritengono **successivi** o **ricompensanti**. L'influenza dei pari e dei media è forte in questa fase, e il comportamento che vedono e imitano può determinare le loro scelte.

autostima
AUTOEFFICACIA
agentività
autodeterminazione
consapevolezza
RESILIENZA



CONTESTI DI VITA
adolescenza
ecologia di gruppi di comunità
individuo DIMENSIONE PERSONALE
ragione Z» PERSONA
relazioni interpersonali
DIMENSIONE SOCIALE
Comportamenti a rischio
Teorie psicosociali

CRESCERE...

Relazioni di crescita personale

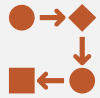
Gli adolescenti imparano attraverso l'osservazione e l'interazione con il loro ambiente.

Le relazioni educative e i modelli a cui sono sollecitati hanno un forte impatto sul loro sviluppo.

La comunicazione tra pari , risulta essere proficua e molto efficace.

Albert Bandura, adattata al contesto adolescenziale, evidenziando come gli adolescenti apprendano principalmente attraverso **modelli** di comportamento osservati e come **l'autoefficacia** influenzi le loro decisioni.

La relazione educativa come opportunità di crescita



Ogni relazione educativa è un'occasione per sperimentarsi.



Non si tratta solo di insegnamento, ma di un percorso comune.
LIFE SKILLS



Rispetta te stesso e gli altri, e vedrai che la relazione diventerà più forte.



LA RELAZIONE EDUCATIVA È UN VIAGGIO
CONTINUO DI RECIPROCO RISPETTO, FIDUCIA
E SCAMBIO.



CON IL GIUSTO IMPEGNO E CONSAPEVOLEZZA,
PUOI COSTRUIRE LEGAMI CHE TI AIUTERANNO
A RAGGIUNGERE I TUOI TRAGUARDI.

**Insieme
nella
relazione
educativa**

Bibliografia

- **Rogers, C. (1969).**
La relazione di aiuto: Un approccio centrato sulla persona.
Edizioni Il Mulino.
Un classico della psicologia educativa che esplora l'importanza dell'ascolto empatico e della creazione di un ambiente sicuro per favorire il cambiamento e la crescita degli individui.
- **Hargreaves, A. (1994).**
Changing Teachers, Changing Times: Teachers' Work and Culture in the Postmodern Age.
Teachers College Press.
Esamina come i cambiamenti culturali e sociali influenzano il lavoro degli insegnanti e come gli educatori possono adattarsi per migliorare le relazioni con gli studenti.
- **Bauman, Z. (2003).**
Vita liquida.
Laterza.
Zygmunt Bauman esplora le difficoltà e le sfide delle relazioni umane in un contesto di rapidi cambiamenti sociali, che possono influire sulla relazione educativa e sulla capacità di connettersi con gli altri.
- **Frabboni, F. (2007).**
La didattica come relazione.
FrancoAngeli.
Un'opera che analizza il concetto di "relazione educativa" e come le dinamiche tra insegnanti e studenti possano essere trasformative.
- **Lazzari, A. & Biagioli, C. (2005).**
Adolescenza e educazione: tra autonomia e autorità.
Carocci Editore.
Un testo che riflette sul delicato equilibrio tra l'autonomia degli adolescenti e l'autorità educativa, analizzando come costruire una relazione educativa che stimoli la crescita e l'indipendenza.
- **Vygotsky, L. (1978).**
Mind in Society: The Development of Higher Psychological Processes.
Harvard University Press.
Un fondamentale studio sullo sviluppo cognitivo, che sottolinea l'importanza dell'interazione sociale nel processo di apprendimento.

Bibliografia consigliata




Grazie per l'attenzione



emanuelacaprarulo63@gmail.com

https://asnor.it/it-orientatori-1692-caprarulo_emanuela

Dott.ssa Emanuela Caprarulo- LM-85 Scienze Pedagogiche

A solid orange horizontal bar at the bottom of the slide.